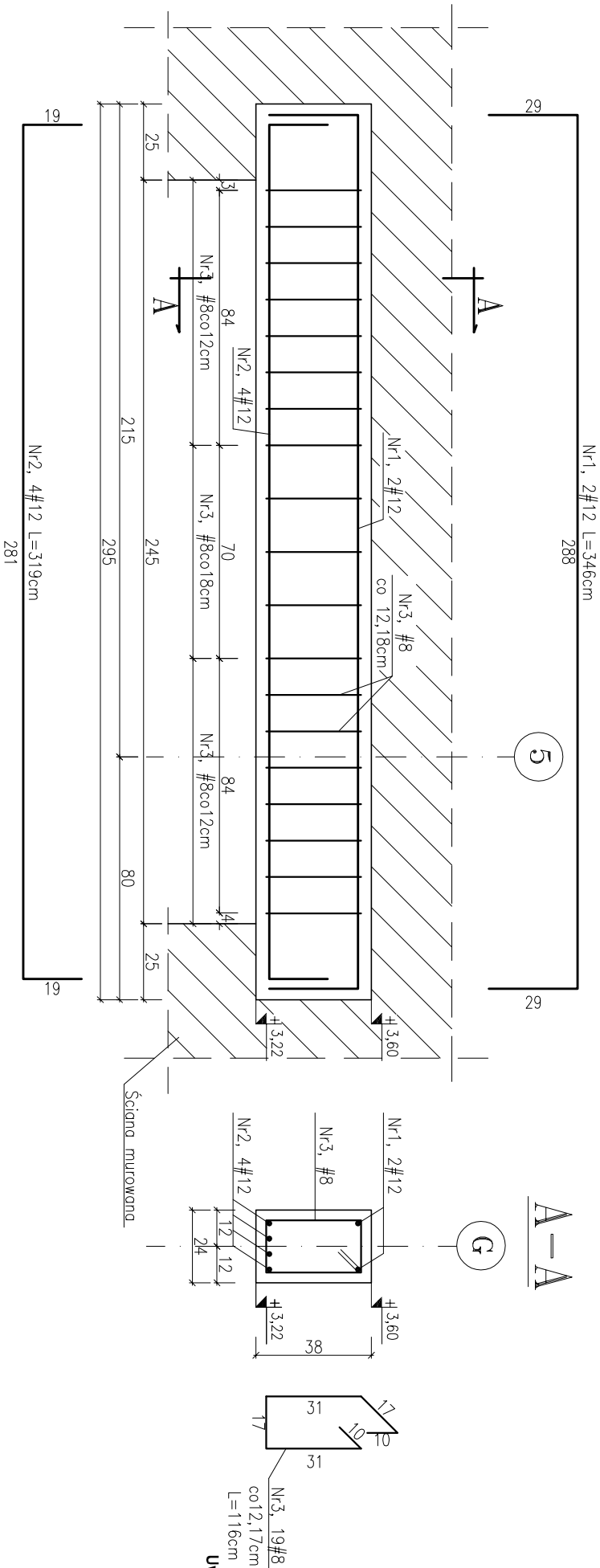


# Nadproże N5/0 (24x38cm) 3 sztuki

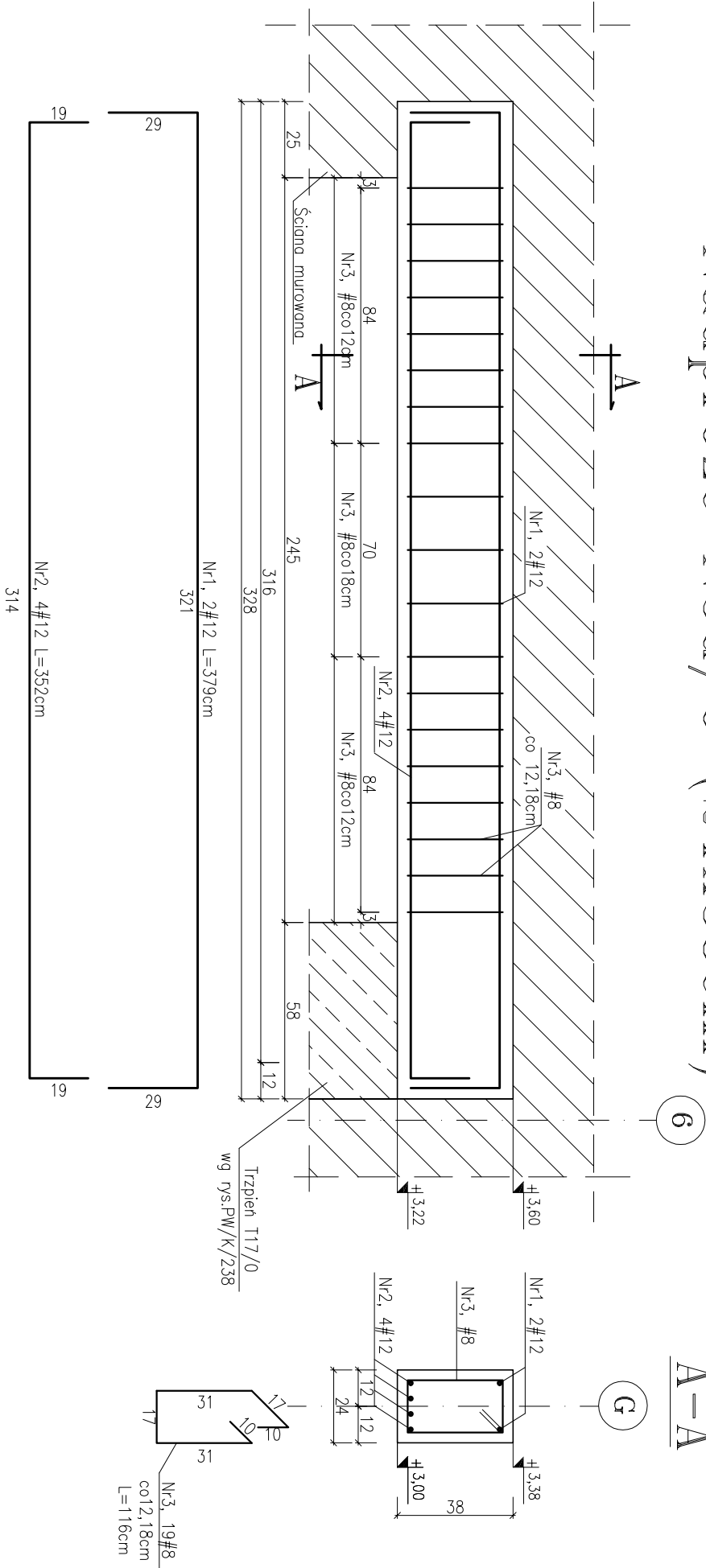


- Uwagi:**
- Jakiegokolwiek zmiany oraz korekty, wynikające z zaistniałych warunków na budowie, konsultować z autorem projektu.
  - Nieodłączną częścią opracowania jest opis techniczny oraz dokumentacja branży: architektura i instalacje
  - Grubość otuliny 3cm
  - Zestawienie stali wg załącznika Z-273
  - Wymiary figur podano w ośiach prętów
  - Pozostałe nadproża N5/0 znajdują się w osi G

±0,00m=+48,79mn.p.m.

BETON C20/25 (B25)  
STAL RB500W (A-IIIIN)

# Nadproże N5d/0 (24x38cm)



Projekt	ROZBUDOWA BUDYNKU SZKOŁY PODSTAWOWEJ W MIEJSCOWOŚCI ŻUKOWO, GMINA SŁAWNO		
Adres	ŻUKOWO, GMINA SŁAWNO, DZ. NR 116/4		
Faza	PROJEKT WYKONAWCZY ZAMIENNY	Data CZERWIEC 2015	Nr. projektu 14006
Investor	GMINA SŁAWNO UL. M.C. SKŁODOWSKIEJ, 76-100 SŁAWNO		
Nazwa rysunku	NADPROŻE N5/0 NADPROŻE N5d/0		
Główny projektant dr inż. Stefan Nowoczek 74/Sz/78	Opracował mgr inż. Ewa Wesołowski 4662/61	Sprawdzał mgr inż. Mirosław Hornberg 4662/61	Skala 1:20 Nr rysunku PW/K/273
Branża KONSTRUKCJA	—		